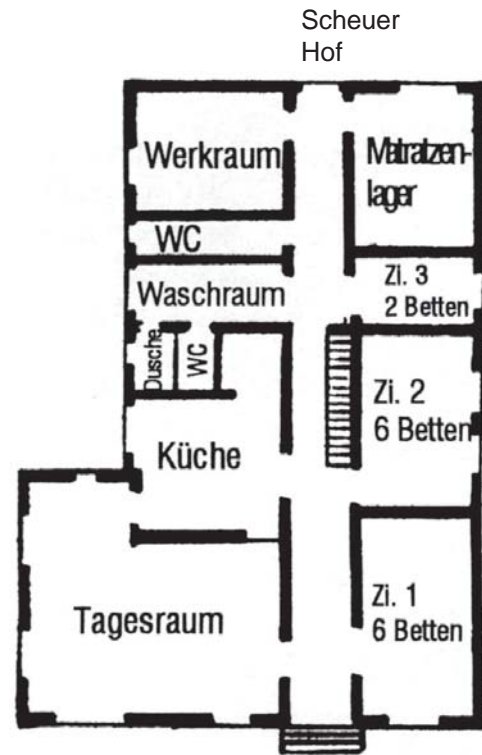
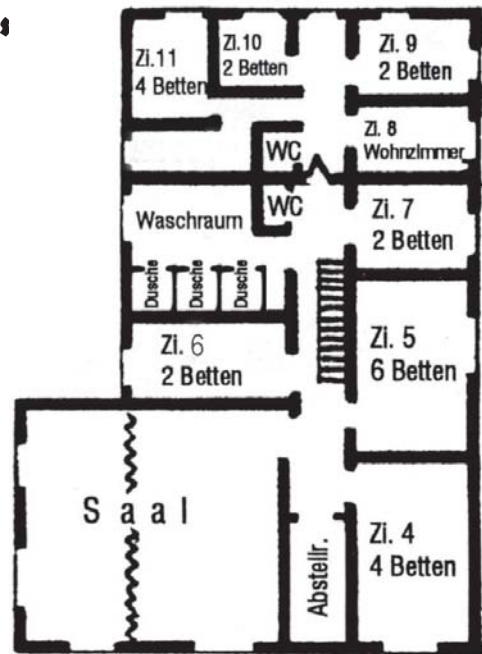


## Die Grundrisse des Härtsfeldhofes:

### Erdgeschoss:



### Obergeschoss:



## Wenn sie den Härtsfeldhof mieten möchten,

dann wenden Sie sich bitte direkt an uns:

Telefon: 0711 / 80 14 14

Telefax: 0711 / 80 76 40

Email:

[zumgutenhirten.stammheim@drs.de](mailto:zumgutenhirten.stammheim@drs.de)



**Zum Guten Hirten**  
Katholisches Pfarramt  
Zum Guten Hirten  
Melchiorstrasse 20  
70439 Stuttgart

# Härtsfeldhof



Freizeit- und Bildungsstätte  
für Jugendliche und Familien  
der Katholischen Kirchengemeinde  
Stuttgart-Stammheim in Neresheim-Elchingen



## Der Härtsfeldhof

ist ein Haus für

- Freizeiten von Jugendgruppen,
- Ferien und Wochenenden von Familien,
- Schulungen von Jugendorganisationen,
- religiöse Besinnungstage,
- Jugend- und Kindererholung,
- Schullandheimaufenthalte und viele andere Anlässe.

Unser Haus verfügt über

- 36 Betten in 11 Zimmern mit 2 bis 6 Betten
- 10 Schlafplätze im Matratzenlager
- 1 Speise- und Tagesraum mit 45 Plätzen
- 1 teilbaren Saal mit 70 Plätzen
- 1 große Selbstversorgerküche mit Spülmaschine
- 2 moderne Waschräume mit Duschen
- Warmwasser-Zentralheizung
- Hofraum und Scheuer

Für die Leitung einer Gruppe steht ein abgetrennter Bereich mit 3 Schlafräumen und Wohnzimmer zur Verfügung ( Zimmer 8-11).

Gruppen können bei ihrem Aufenthalt den Werkraum benutzen und bei schlechtem Wetter in der Scheune spielen. Nach Absprache mit dem Ortsvorsteher kann auch der Sportplatz der Gemeinde Elchingen - ca. 300 m vom Haus entfernt - benutzt werden.







Bilder aus dem Härtsfeldhof. Im Uhrzeigersinn: Selbstversorger-Küche, Hof und Scheuer, 6-Bett Zimmer, Aufenthaltsraum / Speisesaal im EG



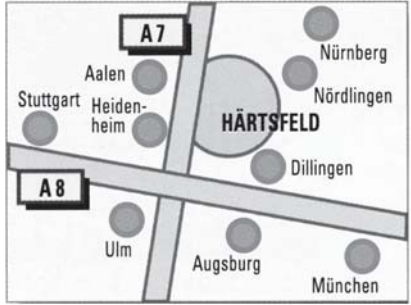
Oben: Neresheim mit Barockkirche und Klosteranlage

Links: Einer der vielen Spielplätze des Härtsfeldes

Rechts: Flugplatz Elchingen



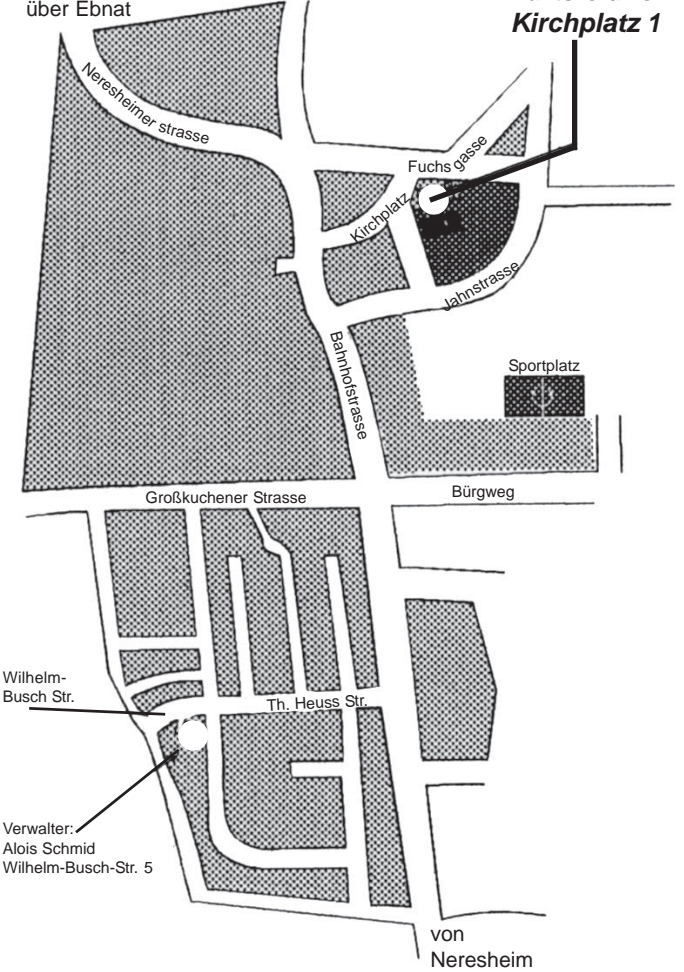
**So erreichen Sie den Härtsfeldhof:**



Mit der **DB** fahren Sie bis Bahnhof Aalen. Von dort besteht eine Buslinie Aalen - Neresheim mit Haltestelle in Elchingen.

Mit dem **PKW** aus Richtung Aalen und von der A7 kommend, bzw. von Neresheim richten Sie sich nach dem Ortsplan Neresheim:

von Aalen und der A7 über Ebnat



**Elchingen / Neresheim und das Härtsfeld**

Der Härtsfeldhof liegt in Elchingen, einem Ort mitten auf dem Härtsfeld. Er gehört zur etwa 7 km entfernten Gemeinde Neresheim, die durch das Kloster mit der berühmten Barockkirche von Balthasar Neumann bekannt ist.

Das Härtsfeld ist eine weitgehend noch unberührte Landschaft mit herbem Charakter. Große ruhige Waldgebiete, reizvolle Trockentäler und weite Wacholderheiden laden mit Wanderwegen, Spielplätzen und Feuerstellen zu Entspannung und Erholung ein.

Schloß Thurn und Taxis, der Härtsfeldsee und Schloß Duttonstein mit Wildpark sind gern besuchte Ziele.

Attraktion in Elchingen ist für klein und groß der dortige Sport- und Segelflugplatz. Die Gasthöfe in Elchingen und Umgebung bieten Speisen und Getränke zu günstigen Preisen. Einkaufsmöglichkeiten sind am Ort vorhanden.

Im Winter bietet sich das Härtsfeld als ideales Gelände für Ski-Langlauf an.

- Orte des Fremdenverkehrsverbands
- Rundfahrtstrecke
- Verbindungsstraßen
- Sehenswürdigkeiten
- △ Freizeit- und Erholungseinrichtungen

